



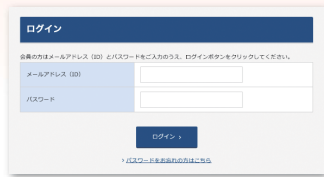
過去問合格対策指導

ご利用方法

このたびは新教育の講習会を受講いただきありがとうございました。この「過去問合格対策指導」は、夏期講習会の中期・後期を合わせて受講いただいた方への特典として、当社の『Wもぎ（都立そっくりテスト）』および、講習会でご進呈した『過去問題集』を利用して行う、都立入試合格に役立つ指導です。本指導はメールを利用して行います。**受験のプロである新教育ならではのデータにもとづく信頼性のある受験指導が、メールで手軽に受けられます**ので、ぜひご活用ください。

1 過去問対策指導ページにアクセスしよう。

- ①新教育のホームページにアクセス
<http://www.schoolguide.ne.jp/>
- ②マイページにログインしてください。
(ログインできない場合は会員登録が必要です)



- ③パスワードを入力することで過去問対策指導ページにアクセスできます。

あなたのパスワードはこちら▶

2 Wもぎを受験して対策指導を受けよう。

特典として「8/27」「10/15」「12/3」の都立そっくりテストの**無料券**を配付します。受験すると、その都度詳しいアドバイスを受けることができます。
※受験方法は別紙の「都立そっくりテスト無料券」をご確認ください。

- ①Wもぎを受験します。
- ②Wもぎの結果が届いたら…
①「くわしい解説」をしっかり読んで見直しをしましょう。
②今回の問題をA・B・Cにレベル分けします。
A…出来ていた問題
B…間違えた問題だが、「くわしい解説」を読んで解き方が理解できた問題。
C…間違えた問題だが、「くわしい解説」を読んでも解き方が理解できない問題。
※Bレベルは、入試までにしっかり練習すれば得点が取れる問題です。
- ③過去問対策指導ページにアクセスします。
①今回受験したWもぎを選択します。
②内申点を登録します。
③志望校を登録します。
④レベル分けの結果を登録します。
⑤送信ボタンを押します。



- ④詳しいアドバイスが届きます。
◆内申とA・Bレベルの得点を基に、志望校に合格するために必要な得点を算出して、現在の得点から見た、入試に向けての勉強方法をアドバイスします。
◆②は、問題の解き方を教える指導ではありませんのでご了解ください。

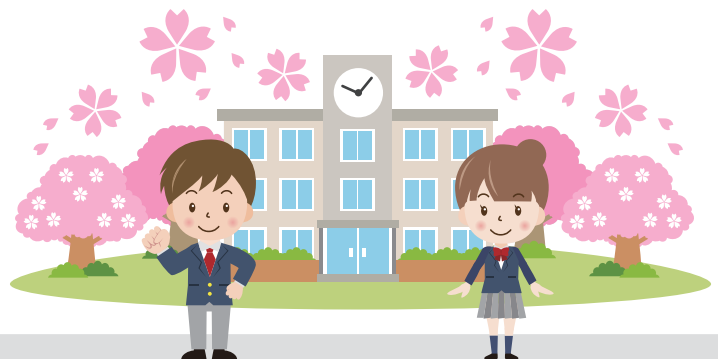
3 過去問題集を解いて対策指導を受けよう。

特典として配付した「過去問題集」には**29・28・27・26年度の4回分の過去問題**が収録されています。過去問を解いてしっかり勉強するだけでも役立ちます。でも、Wもぎと同じ対策指導を受けることで、さらに詳しいアドバイスを受けることができます。

- ①過去問を解きます。
- ②自己採点後が大切です。
①「くわしい解説」をしっかり読んで見直しをしましょう。
②今回の問題をA・B・Cにレベル分けします。
A…出来ていた問題
B…間違えた問題だが、「くわしい解説」を読んで解き方が理解できた問題。
C…間違えた問題だが、「くわしい解説」を読んでも解き方が理解できない問題。
※Bレベルは、入試までにしっかり練習すれば得点が取れる問題です。
※Cレベルの問題が解けるようにするために、**分からない問題をメールで指導**を受けることもできます。
- ③過去問対策指導ページにアクセスします。
①今回解いた過去問の年度を選択します。
②内申点を登録します。
③志望校を登録します。
④問題ごとにレベル分けの結果を登録します。
⑤メールで質問しましょう。
※Bレベルは、入試までにしっかり覚えれば得点が取れる問題ですから、Cレベルの問題をBレベルにランクアップすることで、得点力アップできます。
分からない問題をメールで質問してレベルアップしましょう。
⑤送信ボタンを押します。



- ④詳しいアドバイスが届きます。
◆内申とA・Bレベルの得点を基に、志望校に合格するために必要な得点を算出して、現在の得点から見た、入試に向けての勉強方法をアドバイスします。
◆分からない問題（Cレベル）の指導を受けることで、Bレベル問題を増えます。



新教育研究協会 通話料 無料 フリーダイヤル しんきょういく なら1番
0120-4919-71

〒136-0076 東京都江東区南砂 2-36-11 (土・日・祝を除く午前9:00~午後5:00)

