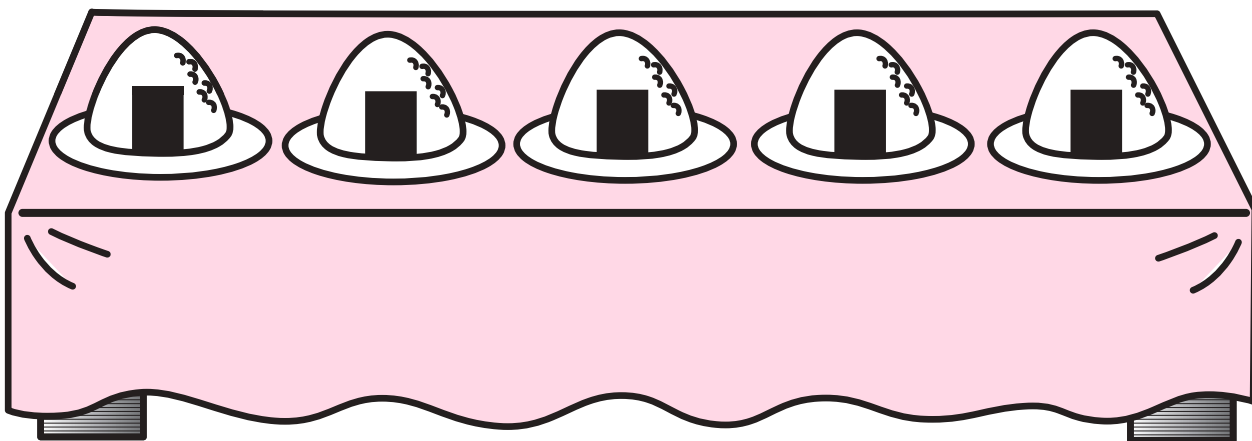
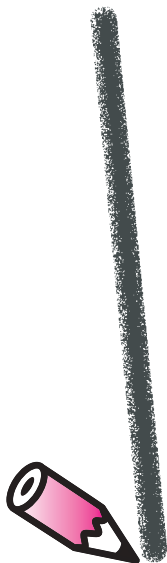
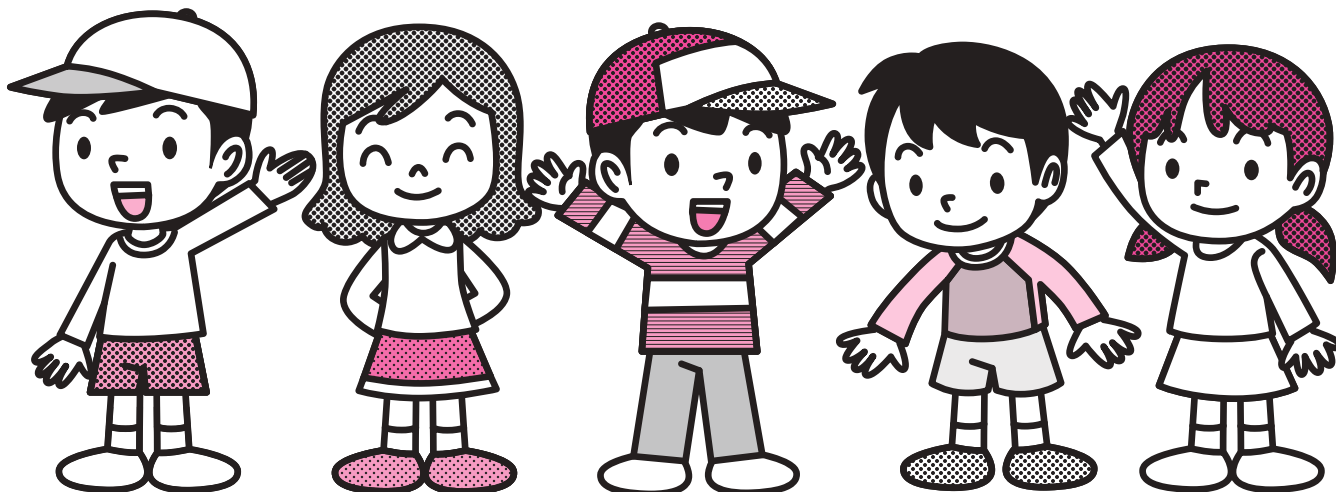


1

かい

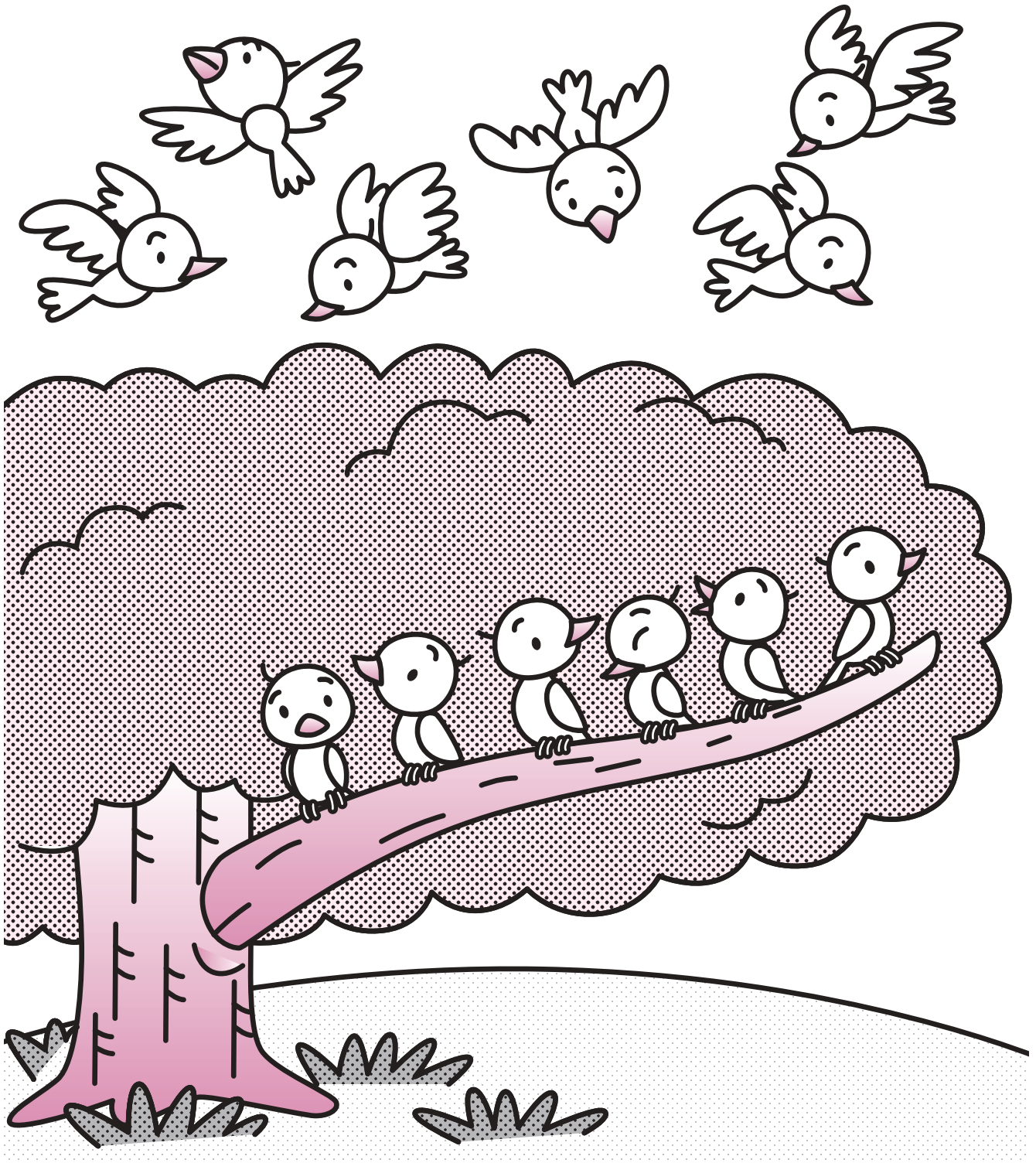
おなじ かず

- 1 おにぎりの かずは たりるかな？
ひとつずつ せんで むすんで みましょう。(50てん)





2 とんで いる とりと、きに とまって いる とりの
かずは おなじかな？
せんで むすんで みましょう。(50 てん)

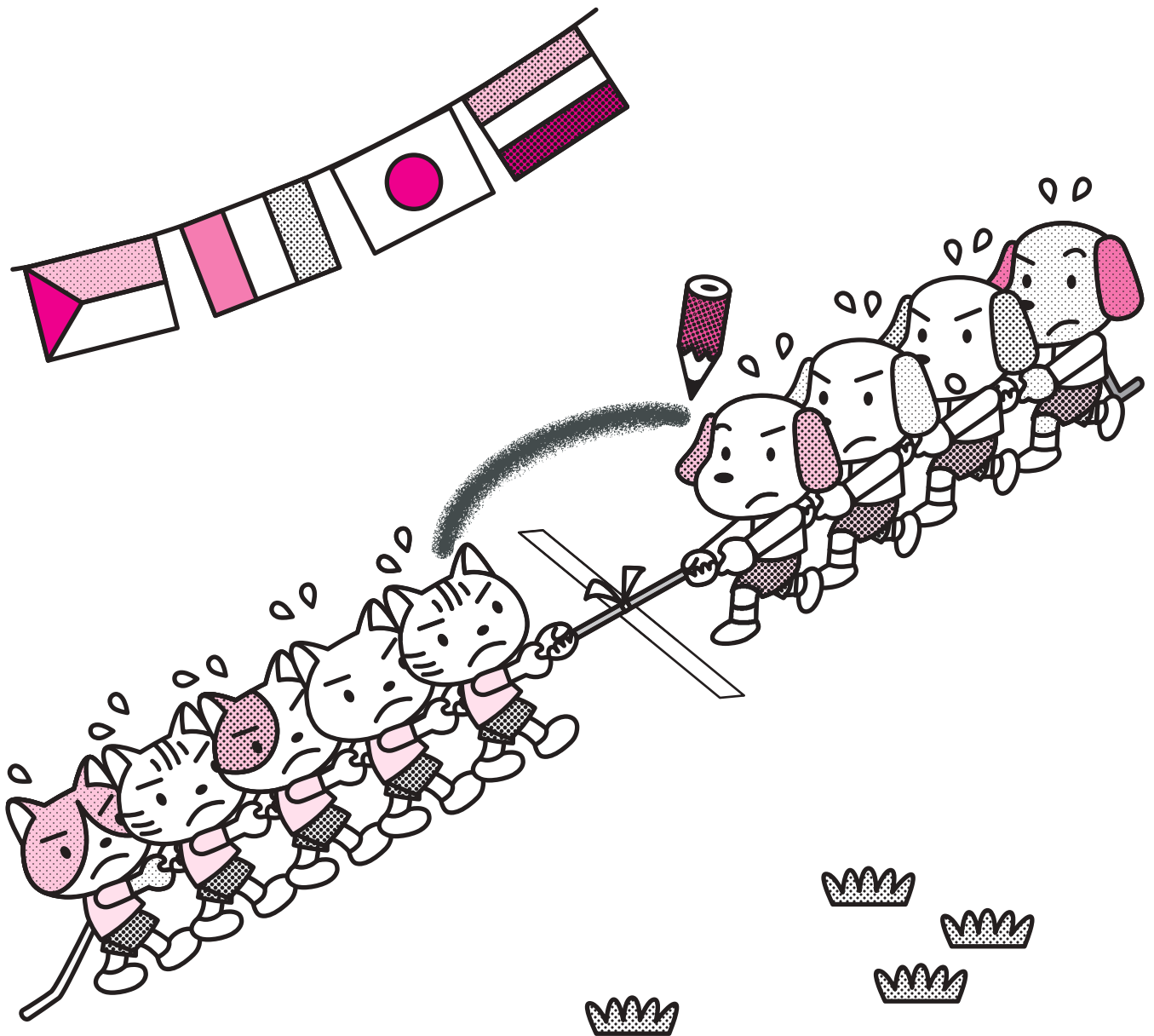


2

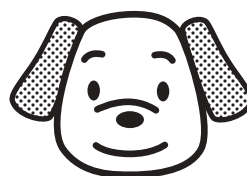
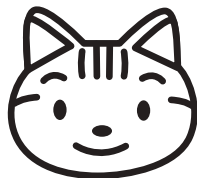
かい

どちらが おおい

- 1 ねこと いぬは どちらが おおいかな？
せんで むすんで くらべて みましょう。

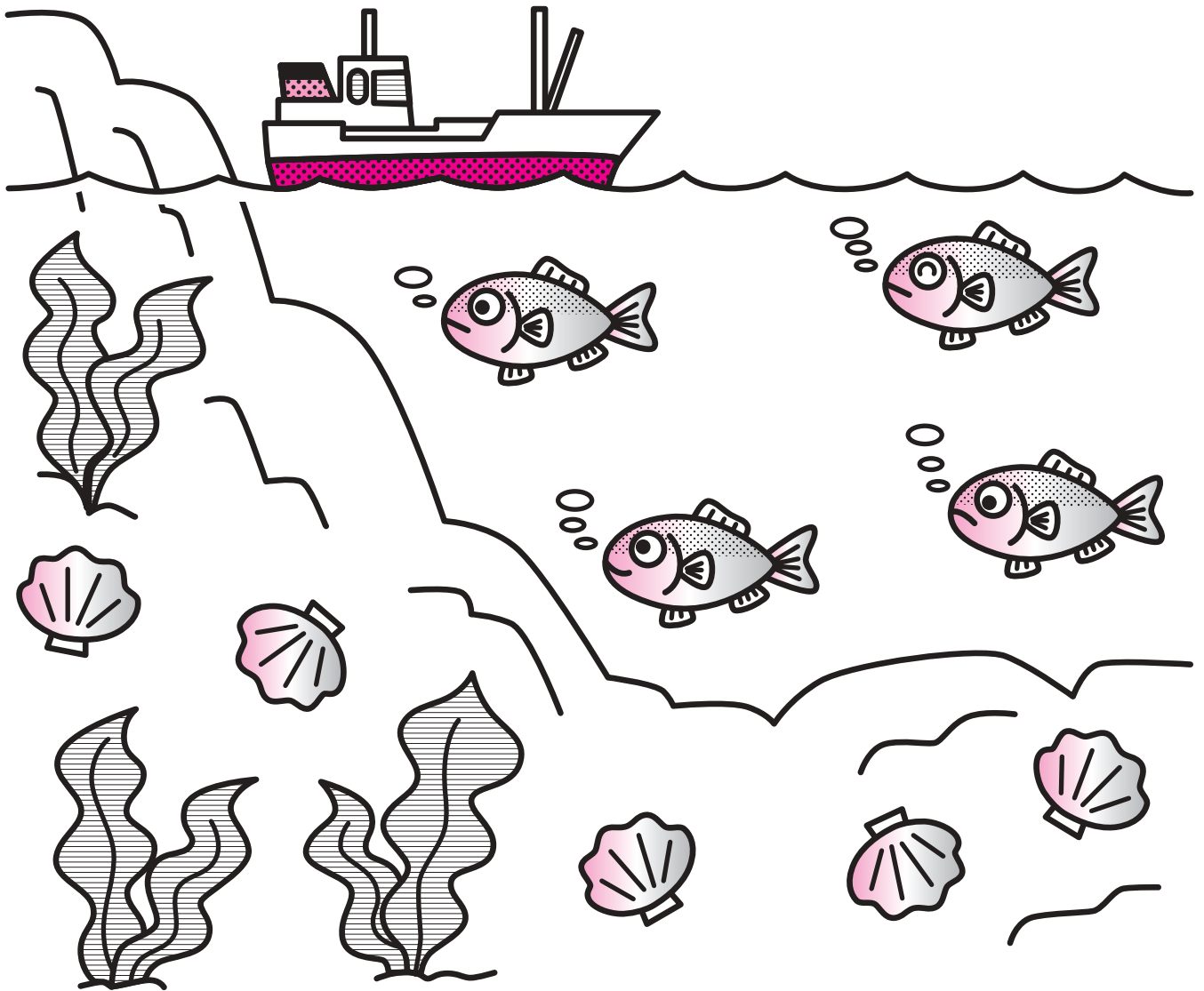
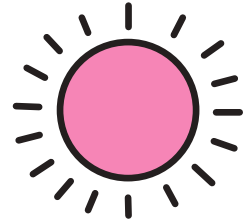


☆ おおい ほうに いろを ぬりましょう。(50 てん)





2 さかなと かいは どちらが おおいかな？
せんで むすんで くらべて みましょう。



☆ おおい ほうに いろを ぬりましょう。(50てん)

